

Plattenmaterial / Matten und Läufer

Gummi-Fischer GmbH & Co. KG | Die Topadresse für technischen Gummi- und Industriebedarf



Tel. +49 (0) 75 41 / 92 05-0



Gummi-Fischer

Techn. Gummi- und Industriebedarf | Arbeitsschutz

A series of horizontal dotted lines for writing, spanning the width of the page.

Inhaltsverzeichnis

GUMMI-ISOLIERMATTEN

Isoliermatten.....	5
Gummi-Feinriefenmatte.....	5
Gummi-Breitriefenmatte.....	6
Gummi-Leistenmatte.....	6
Gummi-Rundnoppenmatte.....	6
Gummiwabenmatte KARO AS.....	7
Gummiwabenmatte DOMINO.....	7

RUNDBÜRSTEN

Rundbürsten für Gummiwabenmatten Karo AS und Domino.....	8
--	---

MATTEN UND LÄUFER

Klotzmatten.....	9
Pyramidenmatten.....	9
Wabenmatten aus Gummi Typ ECO – Ringgummimatte.....	10
Diamond Stance.....	10
Crushion Trax.....	11
Diamond Top.....	11
Sanitop.....	12
Komo Air Typ M 350.....	12

BODENROSTE

Clippy-Kunststoff-Bodenroste.....	13
Manuplast-Bodenroste perfekt leicht.....	13
Kunststoff-Bodenrost.....	14
Gummi-Stufenmatte.....	14

SONSTIGE MATTEN

Stallmatten.....	15
SP Spezial.....	15
Sauberlaufmatten.....	15
Schaumstoffmatten und Zuschnitte.....	16

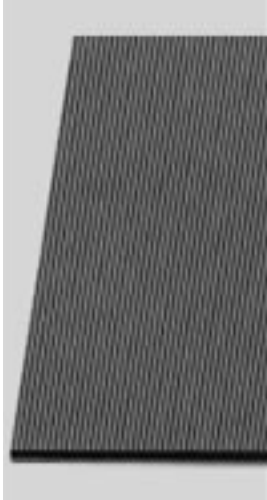


Index alphabetisch

Clippy-Kunststoff-Bodenroste.....	13
Crushion Trax.....	11
Diamond Stance.....	10
Diamond Top.....	11
Gummi-Breitriefenmatte.....	6
Gummi-Feinriefenmatte.....	5
Gummi-Leistenmatte.....	6
Gummi-Rundnoppenmatte.....	6
Gummi-Stufenmatte.....	14
Gummiwabenmatte DOMINO.....	7
Gummiwabenmatte KARO AS.....	7
Isoliermatten.....	5
Klotzmatten.....	9
Komo Air Typ M 350.....	12
Kunststoff-Bodenrost.....	14
Manuplast-Bodenroste perfekt leicht.....	13
Pyramidenmatten.....	9
Rundbürsten für Gummiwabenmatten Karo AS und Domino.....	8
Sanitop.....	12
Sauberlaufmatten.....	15
Schaumstoffmatten und Zuschnitte.....	16
SP Spezial.....	15
Stallmatten.....	15
Wabenmatten aus Gummi Typ ECO – Ringgummimatte.....	10

Alle Qualitäten sind sowohl als Meterware sowie als Zuschnitt verfügbar. Sämtliche Matten können auch einseitig selbstklebend geliefert werden. Fragen Sie uns an!

Isoliermatten



Gummi-Isoliermatte
einseitig gerieft, einseitig stoffgemustert

- Farbe: hellgrau
- Härte: 77°Shore
- Spez. Gewicht: 1,65 g/cm
- Durchschlagfestigkeit: 50.000V
- Kennzeichnung: Vulkanettenband auf der Unterseite gepr. VDE 0303

Eigenschaften:

Schutzmatte für elektrische Schalträume, für 50.000V Durchschlagsspannung geeignet.

Abmessungen und Stärken:

- Stärke: 4,5 mm
- Breite: 1000 oder 1200 mm
- Länge: ca. 10 m

Gummi-Feinriefenmatte



Qual.NR / SBR

- Oberseite feingerieft, Unterseite stoffgemustert
- Farbe: schwarz
- Rollenbreite: 100 cm / 120 cm
- Rollenlänge: 10 m

Stärke (mm)	Einlagen
3	0
4	0
3	1 auf Lager
4	1

Qual. SBR

- Oberseite feingerieft, Unterseite stoffgemustert
- Farbe: grau
- Rollenbreite: 100 cm / 120 cm

Stärke (mm)	Einlagen
3	0

Sonderausführung

Qual. NBR ölbeständig

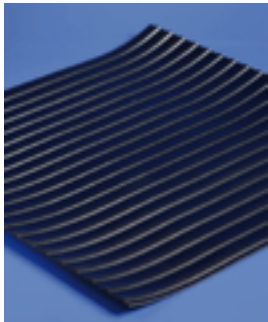
Oberseite feingerieft, Unterseite glatt

- Farbe: schwarz, Dichte 1,45
- Rollenlänge 10 m
- Rollenbreite 1,2 m

Stärke (mm)	Einlagen
3	0

Andere Qualitäten und Abmessungen auf Anfrage.

Gummi-Breitriefenmatte



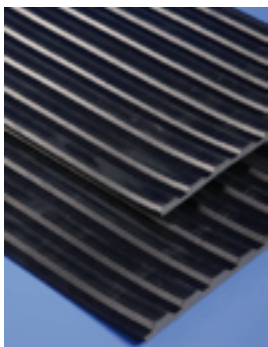
Oberseite breitgerieft, Unterseite stoffgemustert, glatt aufliegend
Qualität SBR

- Rollenbreite: 120 cm
- Rollenlänge: 10 m

Farbe	Stärke (mm)	Einlagen	Beschreibung
schwarz	3	1	ohne Kunststoffauflage

Andere Qualitäten und Abmessungen auf Anfrage.

Gummi-Leistenmatte



Qualität NR/SBR
Ohne Einlage, Rückseite stoffgemustert

- Farbe: schwarz
- Rollenbreite: 100 und 120 cm
- Rollenlänge: 10 m
- Gesamtstärke: 6 mm

Reißdehnung ca. 250 %
Reißfestigkeit ca. 5,5 MPA

Andere Qualitäten und Abmessungen auf Anfrage.

Gummi-Rundnoppenmatte

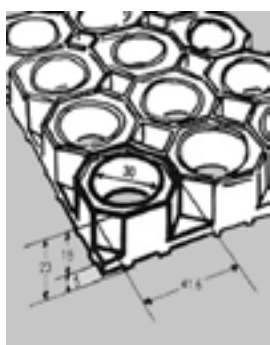
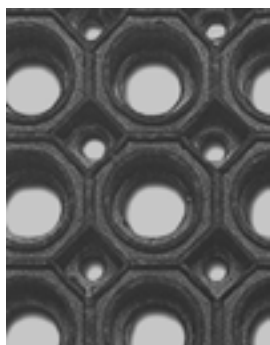


Qualität SBR
Ohne Einlage, Unterseite stoffgemustert

- Farben: schwarz / grau
- Noppendurchmesser: 22,5 mm
- Noppenhöhe: 0,8 mm
- Rollenbreite: 1000 mm
- Rollenlänge: 10 m
- Gesamtstärke: 3 mm

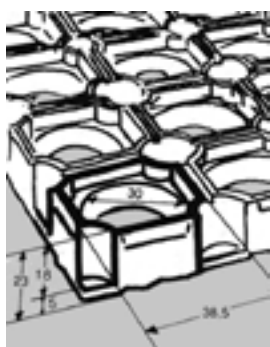
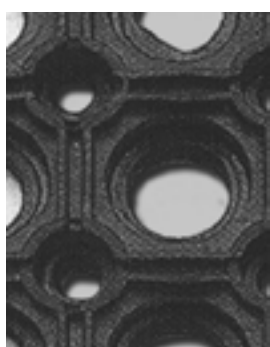
Andere Qualitäten und Abmessungen auf Anfrage.

Gummiwabenmatte KARO AS



Material	Vollgummi, abriebfest	
Oberfläche	Wabenmuster	
Unterseite	Noppen, 5 mm hoch für Wasserablauf	
Profilhöhe	22 mm	
Boden	geschlossen	offen
Gewicht	ca. 14,0 kg/m ²	ca. 11,9 kg/m ²
Eigenschaften	hoher Reinigungseffekt, maßhaltig, robust und leicht zu reinigen, besonders für den Nass- und Schneeereich geeignet	
Normgrößen	Nennmaß 60 x 40 cm	Mattenfertigung 59 x 39 cm
	80 x 50 cm	79 x 49 cm
	100 x 50 cm	99 x 49 cm
	100 x 60 cm	99 x 59 cm
Grundplatten	119 x 99 cm	119 x 99 cm
	150 x 100 cm	150 x 100 cm
Maßanfertigungen	in jeder gewünschten Abmessung, mehrteilig, zusammengeklebt, dreieckig, trapez- oder kreisförmig	
Rundbürsten	werden auf Seite „Rundbürsten“ beschrieben	
Verbindungselemente	aus Gummi nur für Matten mit offenem Boden	

Gummiwabenmatte DOMINO



Material	Vollgummi, abriebfest und witterungsbeständig	
Oberfläche	Wabenmuster	
Unterseite	Noppen, 5 mm hoch (für Wasserablauf) nur bei 22 mm Höhe	
Profilhöhe	18 mm oder 22 mm (Lagerware)	
Farbe	schwarz	
Boden	geschlossen	
Gewicht	ca. 9,5 kg/m ²	
Eigenschaften	hoher Reinigungseffekt, maßhaltig, robust und leicht zu reinigen, besonders für Nass- und Schneeereich geeignet	
Normgrößen	Nennmaß / Mattenfertigmaß	Lagerware
	59 x 39 cm	in 22 mm Stärke
	78 x 59 cm	in 22 mm Stärke
	100 x 50 cm	in 22 mm Stärke
Grundplatten	118 x 78 cm	in 22 mm Stärke
	150 x 100 cm	in 22 mm Stärke
mit Verbindung „Connect“ zu großen Flächen zusammengefügt		
Maßanfertigungen	in jeder gewünschten Abmessung mehrteilig, zusammengeklebt, auch dreieckig, trapez- oder kreisförmig	
Rundbürsten	ausführliche Beschreibung Seite Rundbürste	
Verbindungselemente	aus Gumi nur für Matten mit offenem Boden	

Rundbürsten für Gummiwabenmatten Karo AS und Domino



Einsatzbürsten für Gummiwabenmatten

Material	Der Bürstenkörper besteht aus Kunststoff. Die Borsten sind aus Nylon 6.6.
Farben	schwarz, rot, grün, blau, oder grau
Gewicht	ca. 6 g / Stück
Eigenschaften	Rundbürsten sind die ideale Ergänzung für unsere Gummiwabenmatte Karo AS und DOMINO (Profilhöhe 22 mm). Durch das Einsetzen der Rundbürsten in jede zweite Wabe, wird ein erhöhter Reinigungseffekt erzielt. Speziell für Eingänge, die häufig mit grob verschmutzten Schuhen gegangen werden, sind die mit Rundbürsten bestückten Matten (z.B. für den Nass- und Schneeereich) gerade zu prädestiniert.
Stückzahl	Gummiwabenmatte Karo AS ca. 265 Stück/m ² Gummiwabenmatte Domino (Profilhöhe 22 mm) ca. 313 Stück/m ²

Klotzmatten

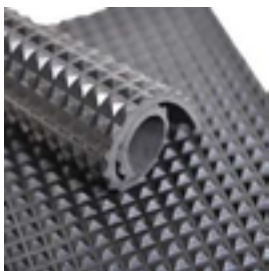


Beanspruchbare und robuste Bodenbeläge für Pferde- & Viehtransporter sowie Rampen, Ladeflächen aber auch für Fußgängerbrücken geeignet.

- Standardgrößen: Dicke 8 mm x Breite 1.000 mm x Länge 10.000 mm
 Dicke 8 mm x Breite 1.000 mm x Länge 5.000 mm
 Dicke 8 mm x Breite 1.000 mm x Länge 1.500 mm

Andere Maße und Zuschnitte sowie ölbeständige Ausführungen auf Anfrage.

Pyramidenmatten



Die Pyramidenmatte ist eine verlässliche Antirutschmatte und findet auch im Fahrzeugbau und auf Ladeflächen Verwendung.

Weitere Anwendungen: im Kofferraum, Anhänger, Wohnmobil, Kabelschutzmatte, Unterlage im Regal und natürlich als Unterlage für Fitnessgeräte.

Pyramidenmatten sind verschleißfest, weisen eine lange Lebensdauer auf und sind für hohe Beanspruchung und langfristigen Einsatz geeignet.

Unsere Gummi-Pyramidenmatten sind in unterschiedlichen Maßen und Qualitäten lieferbar.

Auch ölbeständige Ausführungen sind möglich! Fragen Sie uns an!

Wabenmatten aus Gummi Typ ECO – Ringgummimatte



Auf Lager.

Eine Wabenmatte (auch Ringmatte oder Lochmatte genannt), besonders gut auch für den Schnee- und Nassbereich.

Hohe Noppen unter der Matte garantieren einen problemlosen Wasserablauf unter der Matte.

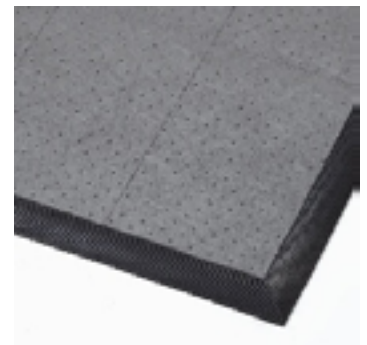
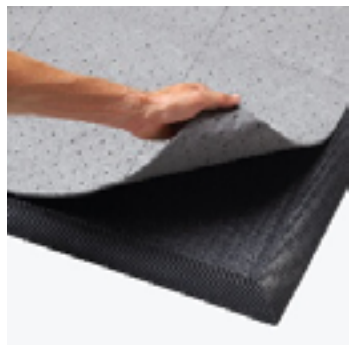
Aufgrund dieser Eigenschaften wird diese Matte gerne bei Skiliften, Bergstationen, Golfplätzen (als Abschlagmatte), Kindergärten (als Fallschutzmatte) und Spielplätzen eingesetzt.

- Größe: 150 x 100 cm
- Höhe: 22 mm eingesetzt.
- Gewicht: ca. 18 kg per Stück Boden: offen
- Unterseite: Noppen, ca. 5 mm hoch
- Farbe: schwarz

Diamond Stance

Einsatzbereich: Hohe Beanspruchung, feuchte/industrielle Bereiche, Automobilindustrie, ölige Umgebungen.

Zubehör: Flies grau / schwarz, 80 x 150 cm



Anti-Ermüdungsmatten, kombiniert mit absorbierendem Material, erhöhten Rippen auf der Rückseite sorgen für gute Belüftung und exzellente Federung, die Ränder an den vier Seiten sind so geformt, dass sie eine Art Auffangwanne um die Matte herum liefern, die Matte hat einige Öffnungen, um das Abfließen von übermäßigen Öl zu ermöglichen.

- Standardgrößen:**
- 91 x 164 cm
 - 91 x 316 cm
 - 91 x 468 cm

Andere Maße auf Anfrage.

Crushion Trax

Einsatzbereiche:

Hohe Beanspruchung, trockene, industrielle Umgebung, Industrie, Automobilindustrie.

- Zuschnitt: umlaufend abgeschrägt
- Breite: 60 cm, 91 cm, 122 cm



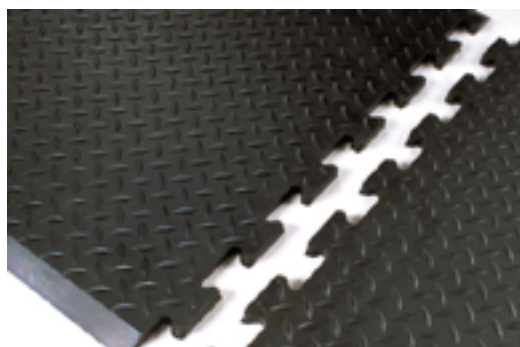
Sehr haltbare Oberfläche, laminiert auf einer Mikrozellen-Vinylbasis, umlaufend abgeschrägt, 4,7 mm PVC-Oberfläche, Rutschfestigkeit R10 nach DIN 51130 und BGR I 8 I
 Farbe schwarz/gelb, schwarz und grau auf Anfrage.

- Standardgrößen:**
- 60 x 91 cm
 - 91 x 152 cm
 - 91 x 300 cm
 - 91 x 60 cm

Diamond Top

Einsatzbereich:

mittlere Beanspruchung, trockene, industrielle Umgebung



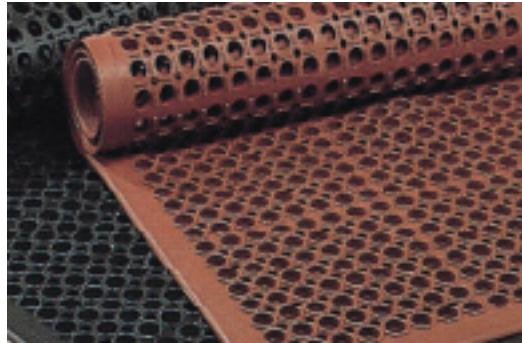
Aus Gummi, einzeln anwendbar oder endlos, Oberfläche in Tränenblechstruktur.

- Höhe: ca 13 mm,
- Gewicht: 7,7 kg/m²
- Farbe: schwarz
- Mittelstück Größe: 71 x 79 cm
- Endstück Größe: 71 x 79 cm

Sanitop

Einsatzbereich:

Hohe Beanspruchung, feuchte/trockene industrielle Bereiche, Nahrungsmittelindustrie, Schlachthöfe, Fischindustrie, Gastronomie.



Gummiwabenmatte, UV-beständig, mit umlaufendem Rand.

- Höhe: ca. 13 mm,
- Gewicht: 8 kg/m²
- Farbe: schwarz = Standardgummi
rot/blau = 75% Nitrilgummimischung,

weitestgehend öl- und fettbeständig

- Standardgrößen:**
- 91 x 152 cm
 - 91 x 297 cm
 - 91 x 594 cm

Komo Air Typ M 350

Einsatzbereiche:

trockene/feuchte Steh-, Geh- und Dreharbeitsplätze, Sortieranlagen, Montagestrassen, etc.



Arbeitsplatzboden aus Polyurethan, hohle Flachnuppenoberfläche

- Höhe: 14 mm, umlaufend abgeschrägt
- Farbe: anthrazit
- Nutzfläche: 90 cm x 60 cm
zzgl. ca. 2 - 2,5 cm umlaufender Rand
- Ausführungen: anistatisch, ableitfähig, ableitfähig+Brandschutzklasse B1,
Massenanfertigung möglich!

Clippy-Kunststoff-Bodenroste



Technische Angaben

Abmessungen ca. 500 x 500 x 25 mm

Gewicht ca. 760 g / Stück

Belastbarkeit (gleichm. verteilte Last) 30000 kg/m²

Entflammverhalten DIN 4102 Klasse B2

Thermische Belastbarkeit ca. 70°C

Verlegen und Aufnehmen der Roste durch Verbinden bzw. Lösen einer einfachen Steckverbindung.

CLIPPY-Roste können mit dem Messer zugeschnitten und somit jedem beliebigen Grundriss angepasst werden.

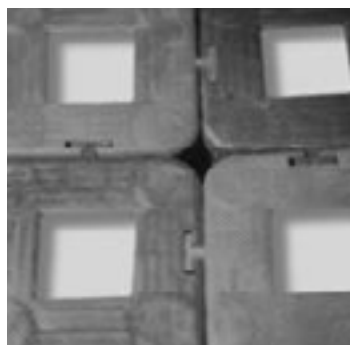
Sind sind:

- trocken
- rutschfest
- hygienisch
- leicht verlegbar
- druckfest

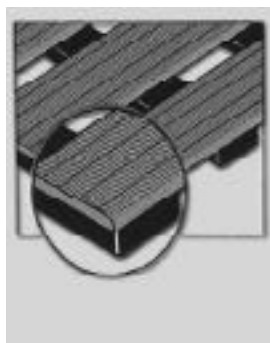
Lieferbar mit Abschlussleiste aus Aluminium, in verschiedenen Farben bei uns vorrätig.

- Farben: laubgrün, rapsgelb, türkis, königsblau, kaminrot, lichtgrau, dunkelbraun und pink

Andere Maße und Qualitäten auf Anfrage.



Manuplast-Bodenroste perfekt leicht



Manuplast – langlebiges, schlagzähes Hart-PVC „fußpilzfeindlich“

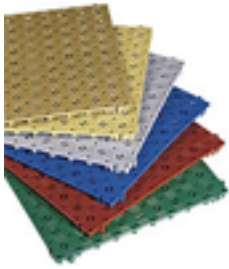
- Normbreiten: 60, 80 und 100 cm
- Ausführung: Standard
- Stärke: 12 mm

Seit Jahren bewährte Qualität.

- Farben: rot, blau, grau, beige, weiß, gelb
- allseitiger Wasserablauf

Andere Abmessungen und Qualitäten auf Anfrage.

Kunststoff-Bodenrost



Bodenroste mit Clipverbindung.

Das Bodenrost-System Clippy aus Hochdruck-Polyethylen sorgt für eine stabile und zugleich elastische Unterkonstruktion und verteilt die Belastungen optimal auf den ganzen Bodenrost. Kabel, Telefonleitungen usw. können bequem unter dem Rost verlegt werden.

- Standardgrößen: Dicke 25 mm x Breite 500 mm x Länge 500 mm
Auf Wunsch in jedem Maß verfügbar.
- Farben: beige, gelb, grau, blau, rot, grün, schwarz
- Ausführungen: Classic oder Stabil

Weitere Farben, Qualitäten sowie Maße auf Anfrage.

Gummi-Stufenmatte



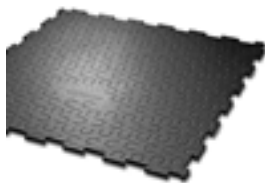
Unsere Stufenmatten sind sowohl für den Innen als auch den Außenbereich bestens geeignet. Mit Winkel sowie Klebestreifen für sicheren Halt.

Die robuste Qualität ist auch für Treppen mit hoher Beanspruchung bestens geeignet.

- Trittmaß: 25 cm x 75 cm
- Farben: braun, grau, schwarz

Weitere Maße und Farben auf Anfrage.

Stallmatten



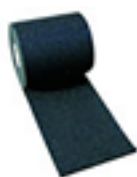
Unsere robusten Stallmatten der Marke Belmondo von Kraiburg sind individuell für die unterschiedlichsten Anwendungen rund um das Thema Stall und Pferd konzipiert. Egal ob es um die Auskleidung von Wasch- und Putzplätzen, von Boxenböden oder Boxenwänden, Pferdehängern oder LKW's oder sogar die Auslegung von Führanlagen (antistatische Matten) geht – WIR sind IHR kompetenter Ansprechpartner!

Standard-Größen und Qualitäten:

- Rodeo Gummimatte für Boxenwand als Trittschutz
Maße: 1,30 x 3,50 m x 11 mm stark
- Basic Gummimatte für geringe Belastung (Boxen + Liegefläche)
Maße: 1,00 x 1,00 m x 18 mm stark (ca. 20kg)
4-seitiger Puzzle-Schnitt zum optimalen Verlegen
- Classic Gummimatte für höhere Belastung auch bei Stiften und Stollen geeignet (Boxen + Liegefläche)
Maße: 1,00 x 1,00 m x 18 mm stark (ca. 21kg)
4-seitiger Puzzle-Schnitt zum optimalen Verlegen
- Trend Gummimatte für höhere Belastung auch bei Stiften und Stollen geeignet (Boxen + Liegefläche) zusätzliche Dichtlippen mit Luftpolstern
Maße: 1,00 x 1,00 m x 18 mm stark (ca. 22kg)
4-seitiger Puzzle-Schnitt zum optimalen Verlegen
- Walkway Gummimatte für geringe Belastung (Stallgasse)
Maße: 1,00 x 1,00 m x 11 mm stark
4-seitiger Puzzle-Schnitt zum optimalen Verlegen
- Paddock Gummimatte für Außenbereich (Paddock, Wege, Waschplatz, etc.)
Maße: 1,00 x 1,00 m x 24 mm stark (ca. 24kg)
4-seitiger Puzzle-Schnitt zum optimalen Verlegen
- Führung P Gummimatte speziell für Führanlagen –
elektrisch leitfähig sowie verbesserter Nasstrittschutz
Maße: wird individuell nach Ihren Maßen gefertigt – Stärke: 19 mm



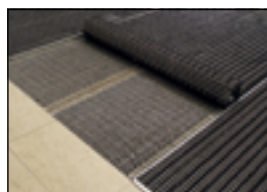
SP Spezial



Spezielle Rutschmatten zur Ladungssicherung von Holzpaletten und Gitterboxen. Hohe Druckbelastungen und Reibwerte.

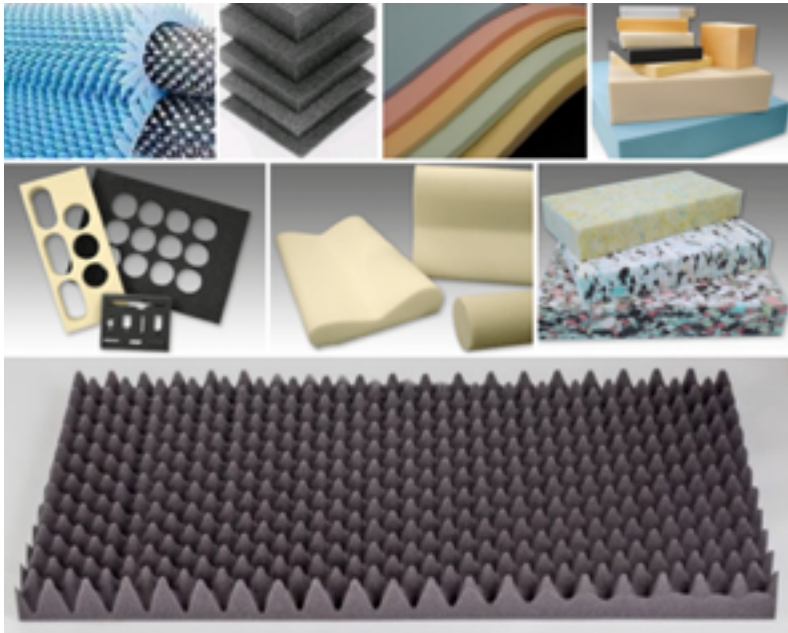
Die Rutschmatten sind in unterschiedlichen Qualitäten und Abmessungen verfügbar. Fragen Sie unsere Produktspezialisten und wir legen Ihnen die für Ihre Anwendung am besten geeignete Qualität individuell aus.

Sauberlaufmatten



Egal für welche Anwendung oder in welchem Design - Wir führen ein breites Portfolio an Sauberlaufmatten in verschiedenen Maßen, Qualitäten und Farben dauerhaft auf Lager. Fragen Sie uns an!

Schaumstoffmatten und Zuschnitte



Egal für welche Anwendung – geschäumte Materialien finden unterschiedliche Einsatzzwecke in der Industrie. Zum Beispiel zum Verpacken, Präsentieren, Lagern, Dämmen, Isolieren, etc. – wir bieten Ihnen die maßgeschneiderte Lösung für Ihren individuellen Anwendungsfall.

Egal ob Meterware, Zuschnitte nach Zeichnung, Verbindungselemente aus unterschiedlichen, geschäumten Materialien, ein- oder mehrseitig selbstklebend, etc. – der Vielfalt sind keine Grenzen gesetzt. Und auch bei der Farbwahl sind (fast) keine Grenzen gesetzt.

Aus unserem breiten Lagersortiment können wir Ihnen, aus den unterschiedlichsten Qualitäten, das für Ihre Anwendung benötigte Maß kurzfristig zuschneiden. Fragen Sie uns an!

Hier finden Sie einen Auszug aus Materialien zur Ermittlung der Kriterien für Ihren Einsatzzweck:

Schaumstoff-Typ	Raumgewicht kg/m ³	Einsatzmöglichkeiten
Polyether	17 - 25 kg 30 - 50 kg 55 - 80 kg	weiche Verpackungen, Einlagen, Noppenprofile, Formteile Polster und Matratzen für Wohn- und Schlafbereich Härtere Polster für starke Beanspruchung (Gastronomie und Physiotherapie)
Polyether HDH (High Density Hard)	35 kg	Verpackungen mit maximaler Schlagabsorbtion und Dämpfung bei geringem Gewicht des Schaumstoffes
Verbundschaum (PUR-Flockenverbund)	80 - 200 kg	Technische Bereiche, Verpackungen für schweres Packgut, orthopädische Sitzkeile und Yoga-Zuschnitte
Polyester	22 - 60 kg	Härtere Verpackungen, ideal für Stanzteile und Koffereinlagen
Antistatische Schaumstoffe	23 + 32 kg	Antistatische Verpackungen für den Transport weniger empfindlicher Teile z.B. Baugruppen - für Teile die vor äußeren mechanischen Einwirkungen und Beschädigungen durch elektrische Spannungsfelder geschützt werden sollen. Schutz vor Anziehung von Staub und anderen Stoffen. Auch als halbstarre Variante (Steckschaum) lieferbar. Nur in Farbe rosa.
Elektrisch leitfähige Schaumstoffe	25 kg	z.B. für den Transport von bestückten Leiterplatten oder Halbleiterbauteilen - sicherster Schutz vor elektrostatischen Entladungsschäden durch Vermeidung von großen Potentialunterschieden an den Bauteilen. Lieferbar in weicher und harter Ausführung (Steckschaum). Nur in Farbe schwarz.
Filterschaum	30 kg	Technische Bereiche zum Filtern von Luft und Flüssigkeiten, auch für Teiche und Aquarien, Poren von fein bis grob.
Colorschaum	30 kg	Intensivfarbig, feinporig, in rot, blau, gelb, grün für Displays und Etui-Einlagen. Im Vordergrund stehen die Farbgebung sowie die hohe Lichtbeständigkeit.
Selbsterlöschende Schaumstoffe	25 - 60 kg	Technische Bereiche, z.B. Schalldämmung, erfüllt Brandschutzvorschriften nach FMVSS
Kaltschaum	40 + 50 kg	Hochwertige, sehr elastische Polster für den Wohn- und Schlafbereich. Die Kriterien liegen hierbei im optimalen Feuchtigkeitstransport und der langen Lebensdauer.
Viskoelastische Schaumstoffe	60 kg	Hochwertige, sehr elastische Polster für den Wohn- und Schlafbereich. Die Kriterien liegen hierbei im optimalen Feuchtigkeitstransport und der langen Lebensdauer.



A series of horizontal dotted lines spanning the width of the page, intended for writing or drawing.



Gummi-Fischer

Techn. Gummi- und Industribedarf | Arbeitsschutz

Gummi-Fischer GmbH & Co.KG

Ailinger Straße 3
D-88046 Friedrichshafen
Postfach 1440

Telefon: +49 (0)75 41 / 92 05-0
Telefax: +49 (0)75 41 / 92 05-88
E-Mail: info@gummi-fischer.de
Internet: www.gummi-fischer.de

Unsere Lieferkonditionen

- per Paketdienst bis 30 kg
- über 30 kg per Spedition günstigst ab Werk
- per firmeneigenem LKW (innerhalb Zustellgebiet)



Unsere Zertifizierungen – Ihr Garant für einen hohen Qualitätsstandard

Wir sind zertifiziert nach DIN EN ISO 9001:2008, Mitglied des VTH und der VTH-Fachgruppe „Persönliche Schutzausrüstungen“ (PSA) sowie des Einkaufsbüros Deutscher Eisenhändler E/D/E.



Tel. +49 (0) 75 41 / 92 05-0

Alles aus einer Hand ...

- Schläuche für jeden Einsatzzweck
- Gummi-Dichtungsplatten
- Dichtungen und Stanzteile
- Technische Gummiartikel und Profile
- Armaturen
- Feuerwehrbedarf/Brandschutz
- Dichtungsmittel und Kleber
- Antriebs- und Fördertechnik
- Schwingungstechnik
- Kunststoffe

