

EAGLE 320

Wärmebildkamera

Seit die Wärmebildtechnologie bei den Feuerwehren eingeführt wurde, liefert Scott Health & Safety modernste, bei der Brandbekämpfung bewährte Wärmebildkameras an Notfalleinsatzteams, die diese für Such- und Rettungsoperationen, bei Kontrollgängen und zur Ermittlung heißer Stellen einsetzen. Bei der Eagle 320 handelt es sich um die jüngste Bereicherung dieser Produktreihe, bei der die aktuellste Wärmebildtechnologie und viele neue Funktionen in eine robuste, tragbare Kamera integriert wurden.

Eagle 320 ist mit einem Kamerasensor aus amorphem Silikon (a-Si) ausgestattet, der klare Bilder unter den verschiedensten Bedingungen produziert. Der dynamische 600°-Bereich erzeugt äußerst detaillierte Bilder, die eine schnelle und problemlose Lagebeurteilung zulassen und Bildausfälle oder Doppelbilder ausschließen. Ein großer dynamischer Bereich erlaubt es dem Anwender, einen in der Nähe von oder hinter Flammen stehenden Feuerwehrmann zu erkennen.



SCHLÜSSELMERKMALE

- Großformatiges LCD-Display mit 4-fach Zoom
- Ergonomisch geformter Multifunktions- Haltegriff
- Bis 4 Stunden Batteriebetriebszeit
- Zwei-Knopf-Bedienung
- Verbesserte Haltbarkeit
- Zwei-Kanal-Transmitter



SCOTT[®]
HEALTH & SAFETY

Großformatiges LCD-Display mit 4-fach Zoom

Der 10,16 cm große LCD-Bildschirm der Kamera, der Bilder mit einer Auflösung von 320 x 240 Pixeln wiedergibt, garantiert eine optimale Bildansicht und eine außerordentlich detaillierte Darstellung eines Szenarios. Die zusätzliche Zoomfunktion erlaubt die 2-fache und 4-fache Bildvergrößerung.



Ergonomisch geformter Multifunktions- Haltegriff

Er ist durch den Mechanismus, der in drei Positionen angepasst werden kann, praktisch zum Gebrauch in jeder Situation hervorragend geeignet.

Zwei-Knopf- Bedienung

Die Eagle 320 ist so konstruiert, dass eine ganz einfache Bedienung möglich ist. Diese erfolgt über zwei gut beleuchtete Knöpfe, welche leicht zu betätigen sind - selbst wenn Handschuhe getragen werden.

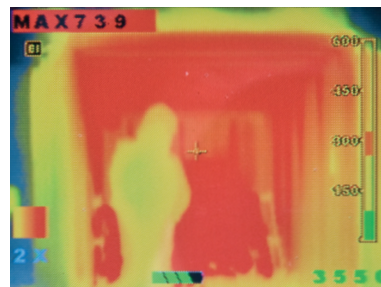
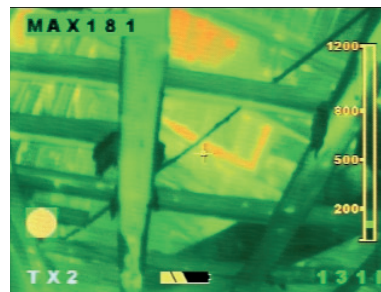
Verbesserte Haltbarkeit

Eingehende Prüfungen belegen, dass die Eagle 320 eine außerordentlich haltbare Kamera ist. Rotationstest - Dauer < 30 Minuten
Falltest - Fall aus 2 Metern Höhe auf alle Seiten



Bis 4 Stunden Batteriebetriebszeit

Der robuste 9-Volt-Nickel-Metallhydrid-Akku der Kamera hat Kapazität für eine Betriebszeit von bis zu vier Stunden. Das unkomplizierte Gewinde ermöglicht einen bequemen und schnellen Batterieaustausch.



TECHNISCHES DATENBLATT

Gehäusematerial	Hochtemperaturbeständiges Polymer
Bildschirm	10cm in der Diagonale
E Zoom	2 Fach - 4 Fach
sichtfeld	50 x 325°
Auflösung	320 x 240 Pixel
Spektralbereich	7-14 µm
"TAC-Modus"	Zugriff auf diesen Modus über einen Knopf
Kontrollmodus	Zugriff auf diesen Modus über einen Knopf
Temperaturanzeige	Angabe auf dem Bildschirm in digitaler Form und als Balkendiagramm
„MaxTemp“-Angabe	Auf dem Bildschirm Anzeige der höchsten Temperatur im Erfassungsbereich
Batteriestatus	Anzeige auf dem Bildschirm
Drahtlose Video-Übertragung	Optional- Zwei-Kanal Transmitter, Frequenzbereich 2.4GHz
Betriebszeit	4 Stunden

